

VISITES

à la carte



MUSÉE ROBERT TATIN À COSSÉ-LE-VIVIEN

Laval, un patrimoine d'exception

DUEL D'HISTOIRES

Erreur de planning ! Deux guides se sont déplacés pour vous faire la visite... et le pire, c'est qu'ils ne vous racontent pas vraiment la même chose. Les deux larrons se contredisent, s'apostrophent, et vous prennent à parti... Pour chaque histoire qu'ils vous racontent, essayez de deviner lequel dit la vérité, et de démêler le vrai du faux...

🕒 1H00 • 240 € - 3 €/PERS. • 50 PERS. MAX/GROUPE

NOUVEAU



LE CENTRE HISTORIQUE DE LAVAL

Au Moyen-Âge, Laval vivait intra-muros, blottie autour de son château et protégée par une ceinture de remparts. Entrez dans le centre historique et suivez les empreintes des Seigneurs de Laval...

🕒 1H30 • FORFAIT GROUPE (50 PERS. MAX) : 120 € + 3 €/PERS.
VISITE EN ANGLAIS SUR DEMANDE

LE VIEUX CHÂTEAU

Fondé au 11e siècle, le château est la résidence des comtes de Laval jusqu'en 1794. Son donjon, début 13e, haut de 34m, témoigne de l'évolution de l'architecture militaire. Au début du 16e, l'art de la Renaissance pose son empreinte sur le château : les façades sur cour sont ornées de pierres sculptées. Il abrite aujourd'hui le MANAS qui propose une intéressante collection de peintures naïves et d'arts singuliers.

🕒 1H00 • FORFAIT GROUPE (18 PERS. MAX) TARIFS : NOUS CONSULTER.

LE MANAS - MUSÉE D'ART NAÏF ET D'ARTS SINGULIERS

Abrité dans l'enceinte du Vieux Château, le musée d'Art Naïf et d'Arts Singuliers explore avec enthousiasme les créations naïves et singulières. Il expose des toiles du Douanier Rousseau, natif de Laval, et celles des plus grands artistes naïfs du monde.

🕒 1H00 • 4 €/PERS. • NBR PERS : NOUS CONSULTER.

D'HISTOIRE(S) ET D'ARCHITECTURE / LE QUARANTE EN VERSION PATRIMOINE

Les secrets du Quarante, visite de groupe commentée. Saviez-vous qu'avant d'être le lieu où s'épanouissent toutes les énergies créatives, Le Quarante avait été une banque ? Emboîtez le pas des médiateurs de Laval Patrimoine pour découvrir les endroits cachés et les lieux les plus insolites du bâtiment.

Contact : patrimoine@laval.fr

🕒 1H • 8 €/PERS. • TOUT PUBLIC • 30 PERS. MAX/GROUPE

NOUVEAU

LAVAL AU 18E SIÈCLE, DU VIRTUEL AU RÉEL

C'est un merveilleux voyage que nous vous proposons : une visite virtuelle guidée et commentée dans le Laval des années 1750. Suivez ensuite votre guide pour une découverte du centre historique, permettant de faire la comparaison et de voir au plus près les nombreux aménagements qui ont été opérés au cours des siècles.

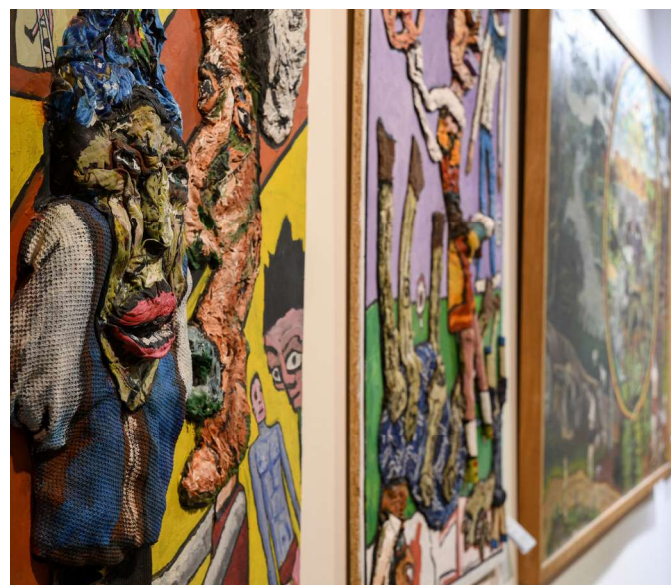
🕒 1H30 • FORFAIT GROUPE (50 PERS. MAX) : 120 € + 3 €/PERS.

LES ÉDIFICES RELIGIEUX

La ville de Laval possède de nombreux édifices religieux, marqueurs d'une forte dévotion sur l'ensemble de son territoire :

- le style roman de la chapelle de Pritz et de ses peintures murales datant du 13e siècle
- la cathédrale de la Sainte-Trinité, véritable conservatoire d'art sacré
- l'église des Cordeliers et sa remarquable enfilade de Retables, témoins du savoir-faire des retableurs lavallois et de l'école Corbineau
- l'église Saint-Vénérand, un chef-d'œuvre de la Renaissance, et bien d'autres encore...

🕒 1H00 • FORFAIT GROUPE (50 PERS. MAX) : 80 € + 3 €/PERS.



LE BATEAU-LAVOIR SAINT-JULIEN

Rénové en 2013, le Saint-Julien a retrouvé son amarrage au coeur de Laval et sa fonction de musée avec une exposition permanente à la scénographie renouvelée. Vous plongerez dans l'histoire d'une véritable usine flottante et le quotidien des lavandières de l'époque.

Travaux en cours : ouverture prévue 2^e trimestre 2025.

🕒 1H00 • FORFAIT GROUPE (30 PERS. MAX) : 80 € + 3 €/PERS.

LES BAINS DOUCHES

Ce fleuron de l'architecture Art Déco a reçu le label «Patrimoine 20e siècle» en 2011. Un décor de mosaïques d'Isidore Odorico et un vitrail d'Auguste Alleaume donnent au lieu un aspect précieux. Ces mosaïques offrent pour chaque cabine un même motif délicat, inspiré de l'art viennois, et jouent des contrastes entre le bleu et le jaune, les lignes verticales et horizontales...

🕒 45 MIN • FORFAIT GROUPE (49 PERS. MAX) : 80 € + 3 €/PERS.



LA CITÉ DU LAIT

• VISITE GUIDÉE DU MUSÉE

Remontez le temps jusque dans les années 50 pour découvrir l'ancienne laiterie de Laval, encore empreinte du savoir-faire de ceux qui nous ont précédés. Poursuivez le voyage au cœur de notre collection d'objets dédiés à l'univers laitier. Puis, vous partagerez l'aventure du Groupe Lactalis, une entreprise familiale témoin et acteur de l'évolution de l'industrie laitière. Enfin, dégustation fromagère et petit tour à la boutique.

🕒 2H00 • 9 €/PERS. • 90 PERS. MAX/GROUPE
VISITE EN ANGLAIS SUR DEMANDE

• ATELIER : DE LA CRÈME À LA TARTINE

Cet atelier vous offre un tour d'horizon du beurre, produit d'exception. La visite du musée vous immerge dans sa fabrication, son histoire et son utilisation à travers le monde. Puis, par équipe, vous réinventez votre propre beurre, de sa fabrication à son aromatisation.

🕒 2H00 • 12 €/PERS. • 20 PERS. MAX/GROUPE

CROISIÈRE DÉCOUVERTE DE LAVAL

Embarquez à bord du bateau-promenade «Vallis Guidonis» pour une croisière sur la Mayenne, avec la promesse de découvrir la ville sous un autre angle.

Deux circuits au choix :

- Circuit en amont (vers Changé - écluse de Belle Poule) : découverte bucolique d'une nature préservée.
- Circuit en aval (le Bief de Laval - écluse d'Avesnières) : le patrimoine lavallois vu de la rivière.

🕒 2H00 • FORFAIT GROUPE (120 PERS. MAX) : 650 €



LE JARDIN BOTANIQUE DE LA PERRINE

En 1885, l'ensemble des terres, perdu au jeu par son propriétaire, est acheté par la ville qui y implante, outre le musée des Beaux-Arts, un jardin botanique. De la tradition des jardins réguliers « à la française », on retient le mail planté de tilleuls et la roseraie. Du jardin anglais, on conserve la disposition naturelle des conifères de collection. Un véritable havre de paix...

🕒 1H00 • FORFAIT GROUPE (50 PERS. MAX) : 80 € + 3 €/PERS.



LES THERMES GALLO-ROMAINS D'ENTRAMMES

Partez à la découverte des plus anciennes traces de civilisation en Pays de Laval : les thermes gallo-romains d'Entrammes (appelés autrefois «Inter Amnes» signifiant «entre les eaux»). Transformés en église dès la fin de l'Antiquité, ils restent dans un état de conservation remarquable : murs romains hauts de 8,50m, quatre salles en enfilade, arcades et fenêtres en brique.

A cela s'ajoutent de précieuses traces de l'église paléo-chrétienne. Autant de trésors qui se dévoilent au fil d'une visite remarquablement mise en lumière et à la reconstitution virtuelle des thermes ! Vous déambulerez dans les différentes salles de bains comme si vous y alliez vous-même prendre les eaux.

🕒 1H00 • FORFAIT GROUPE (50 PERS. MAX) : 120 € + 3 €/PERS.



LE VILLAGE DE PARNÉ-SUR-ROC

L'une des sept «Petites cités de caractère» de la Mayenne. Vous découvrirez ce village au charme bucolique, son pont médiéval qui enjambe l'Ouette, ses maisons pittoresques, son église romane avec son clocher-porche du 12e siècle et ses impressionnants fours à chaux qui montrent une activité industrielle très importante au cours des derniers siècles.

🕒 1H00 • FORFAIT GROUPE (50 PERS. MAX) : 120 € + 3 €/PERS.



L'ABBAYE DE CLAIRMONT AU GENEST-SAINT-ISLE

Cette abbaye a été fondée en 1152, dans un paysage de bois et d'étangs. Elle conserve une grande partie de ses bâtiments d'origine, classés monuments historiques : l'église abbatiale, le cellier, la porterie et le réfectoire des frères convers avec de belles voûtes en schiste reposant sur des colonnes en granit.

🕒 1H30 • 6 €/PERS. • 50 PERS. MAX/GROUPE

MUSÉE DE LA CHOUANNERIE ET DE LA RÉVOLUTION À SAINT-OUEN-DES-TOITS

Menés par Jean Cottureau, dit Jean Chouan, les paysans, déçus et révoltés, vont livrer de 1792 à 1800 une guerre civile impitoyable. Plus que le combat, c'est la vie difficile de ces paysans, les «sans-culottes», face à une politique qu'ils ne comprennent pas, qui est retracée dans ce musée.

🕒 1H30 • 4 €/PERS. • JAUGE GROUPE : DE 10 À 30 PERS.



Sainte-Suzanne et son Pays d'Art et d'Histoire



SAINTE-SUZANNE ET LA PETITE PERLE DU MAINE

• VISITE LUDIQUE DE LA FORTERESSE

Installez-vous au pied du donjon pour apprécier et évaluer sa hauteur, touchez les murs pour vous rendre compte de leur épaisseur, observez tous les détails de la façade du logis pour comprendre sa construction... Découvrez l'architecture et l'histoire du château de Sainte-Suzanne en manipulant et, surtout, en vous amusant ! Entrez ensuite dans le Centre d'Interprétation pour découvrir librement le patrimoine de la Mayenne.

🕒 2H00 • 6 €/PERS. • JAUGE GROUPE : DE 10 À 30 PERS.

• RALLYE DÉCOUVERTE DE LA CITÉ MÉDIÉVALE

Répartis en équipes de 10 personnes, découvrez toutes les richesses de Sainte-Suzanne : la forteresse, les ruelles du village et le hameau de la rivière. Carnet de route et plan en mains, arpentez la cité pour répondre aux énigmes. *Parcours réservé aux bons marcheurs. Goûter inclus.*

🕒 2H30 / 3 KM PARCOURS • 8 €/PERS. • 60 PERS. MAX/GROUPE

• VISITE DE LA CITÉ MÉDIÉVALE

La petite cité de caractère de Sainte-Suzanne est classée l'un des plus beaux villages de France, on la surnomme également « la petite perle du Maine ». Ce village est bâti en forme de triangle sur un éperon rocheux dominant de 70 mètres le cours de l'Erve.

🕒 1H30 • 5 €/PERS. • JAUGE GROUPE : DE 10 À 50 PERS.

JUBLAINS, VILLE ROMAINE

• LES GRANDS MONUMENTS

C'est dans l'Ouest, l'exemple le plus complet d'une ville gallo-romaine. Visite guidée et commentée du site archéologique de Jublains, avec son temple, ses thermes, son théâtre. Accès libre au musée archéologique. *Visite réservée aux bons marcheurs.*

🕒 2H00 • 4 €/PERS. • JAUGE GROUPE : DE 10 À 40 PERS.

• LA FORTERESSE ANTIQUE

Monument emblématique de la ville, cette forteresse est unique en son genre ! Trois constructions se sont succédées au cours du temps : au centre, un entrepôt fortifié, protégé presque un siècle plus tard par un rempart de terre. Enfin, une seconde enceinte en pierre transforme le site en une impressionnante forteresse, finalement restée inachevée.

🕒 2H00 • 4 €/PERS. • JAUGE GROUPE : DE 10 À 40 PERS.



SAULGES, ENTRE CANYON ET PRÉHISTOIRE

• MUSÉE DE PRÉHISTOIRE

A découvrir : la préhistoire de la Mayenne et de Saulges en particulier, du plus vieil outil façonné par l'homme aux premières constructions en pierre. Visite virtuelle d'une grotte, conçue à partir de 4.000 clichés de l'authentique grotte.

• GROTTES DE ROCHEFORT

Les récentes recherches archéologiques, menées dans la première salle de la grotte, attestent d'une occupation humaine des lieux à l'ère glaciaire, il y a 20.000 ans. *L'accès au gouffre se fait à l'aide d'échelles de meunier (15m de descente).*

🕒 2H00 • 12,50 €/PERS. (MUSÉE + GROTTES)
JAUGE GROUPE : DE 10 À 25 PERS.



LA BASILIQUE D'ÉVRON

Joyau architectural du Moyen-Âge, elle allie les styles gothique et roman ce qui lui confère tout son charme. Sa construction est fondée sur une légende selon laquelle un pèlerin revenu de Jérusalem au 7e siècle assista à un miracle, à l'origine de la création d'un monastère bénédictin. C'est à partir du 10e siècle que les moines d'Evron décident de construire une grande église romane.

🕒 1H00 • NOUS CONSULTER • JAUGE GROUPE : DE 10 À 40 PERS.



LE MOULIN DE THÉVALLES À CHEMÉRÉ-LE-ROI

C'est le seul moulin à eau ouvert à la visite en Mayenne. Classé Monument Historique, son mécanisme actuel de 30 tonnes, unique dans l'ouest de la France, date de 1850 et fonctionne sur 4 niveaux. Une découverte intéressante du savoir-faire des meuniers.

🕒 1H00 • 6 €/PERS. • JAUGE GROUPE : DE 10 À 50 PERS.



Sud Mayenne, à découvrir sans modération

CHÂTEAU-GONTIER

• LE COUVENT DES URSULINES

La visite de l'ancien couvent vous fera découvrir la vie des religieuses et des élèves dont elles avaient la charge. Du réfectoire aux cellules, c'est le quotidien des Ursulines qui se dévoile. Lieu de mémoire, le couvent est aussi un lieu vivant qui accueille l'Office de Tourisme, le Conservatoire de Musique et de Danse et Le Carré, Scène Nationale - Centre d'art contemporain d'intérêt national. Cette nouvelle vocation culturelle s'illustre par la troisième aile du cloître, qui abrite un magnifique théâtre de 534 places.

🕒 1H30 • 3,50 €/PERS. • JAUGE GROUPE : 100 PERS. MAX

• CROISIÈRE SUR LE DUC DES CHAUVIÈRES

Venez découvrir les charmes de la rivière la Mayenne au départ de Château-Gontier. Le capitaine et l'équipage vous feront découvrir les monuments, la faune, la flore et le fonctionnement des écluses.

🕒 1H30 • TARIF ET JAUGE : NOUS CONSULTER

• CHÂTEAU-GONTIER EN PETIT TRAIN

Embarquez à bord du petit train «Le Castrogontérien» pour une visite commentée de la ville fleurie et du jardin du «Bout du Monde».

🕒 1H00 • TARIF ET JAUGE : NOUS CONSULTER



LE MUSÉE ROBERT TATIN À COSSÉ-LE-VIVIEN

Robert TATIN (1902-1983) a inscrit son oeuvre onirique au cœur de la généreuse nature mayennaise. Visite guidée de l'archisculpture du musée (extérieurs). Découverte libre des salles de peintures, céramiques, dessins et des jardins. *(Pas de visite de groupe de la maison de l'artiste).*

🕒 2H00 (DONT 1H GUIDÉE) • 5,50 €/PERS.
JAUGE GROUPE : DE 10 À 50 PERS.



LE CHÂTEAU DE CRAON

Ce joyau du Sud Mayenne, construit au 18e siècle par le marquis d'Armaillé, est dans un état de conservation exceptionnel, après sa restauration au 19e siècle. Il illustre bien le style de vie de l'aristocratie sous l'Ancien Régime. L'immense parc du château vous émerveillera avec son jardin à la française, son jardin à l'anglaise et son potager.

🕒 1H30 • 10 €/PERS.
JAUGE GROUPE : DE 15 À 50 PERS.



SAINT-DENIS D'ANJOU PETITE CITÉ DE CARACTÈRE

Visite guidée de la petite cité de caractère et de son centre ancien formidablement conservé : halles, ancienne forge, maison canoniale du 15e, église dotée de peintures murales classées... Vous serez séduits par ses ruelles au charme authentique, son patrimoine médiéval exceptionnel et son vignoble, l'unique en Mayenne !

🕒 1H45 • 4 €/PERS.
JAUGE GROUPE : DE 10 À 35 PERS.



Visites autour de Mayenne

LE MUSÉE DU CHÂTEAU DE MAYENNE

Ce château, vieux de plus de 1.000 ans, est l'un des édifices civils les mieux conservés du haut Moyen-Âge en Europe. Il abrite un musée qui, au fil d'un parcours interactif, permet de découvrir de remarquables vestiges carolingiens et l'histoire de l'édifice. Il présente également des collections exceptionnelles d'objets trouvés lors de fouilles : monnaies, objets domestiques et religieux, mobiliers militaire et funéraire, pièces de jeu, dont un plateau avec ses 51 jetons de tric trac (backgammon) des 10e-12e siècles, des dés et figurines d'échecs, le tout en os, bois de cerf ou ivoire.

🕒 1H15 • 3 €/PERS. • JAUGE GROUPE : DE 10 À 50 PERS.
EN OPTION : APÉRITIF OU GOÛTER MÉDIÉVAL (NOUS CONSULTER)



CROISIÈRE SUR LA MAYENNE

Découverte de la rivière la Mayenne à bord de «La Meduana» : embarquez pour une croisière nature et patrimoine au départ de Mayenne.

- En amont, la rivière sauvage se dévoile : cette partie de la rivière non canalisée, uniquement accessible en bateau, offre un paysage riche en faune et en flore.
- En aval, le patrimoine de la ville de Mayenne borde les berges de la rivière.

La guide-matelot, passionnée d'histoire et de nature, vous en révélera les richesses.

🕒 1H00 • NOUS CONSULTER • JAUGE GROUPE : DE 20 À 65 PERS.



LASSAY-LES-CHÂTEAUX

Visite guidée de la petite cité de caractère, depuis la place du Boële jusqu'au Couvent des Bénédictines. Au cours d'une déambulation à travers les ruelles de Lassay-les-Châteaux, découvrez l'histoire de cette cité depuis l'édification de son château fort jusqu'à la création de ses magnifiques jardins. Anecdotes en tout genre et petites pépites seront au rendez-vous !

🕒 1H30 • 6,50 €/PERS. • JAUGE GROUPE : DE 10 À 50 PERS.



LE VILLAGE DE FONTAINE-DANIEL

Découverte guidée et commentée du village de Fontaine-Daniel : présentation historique du village ouvrier, berceau des célèbres «Toiles de Mayenne», accès à l'ancienne abbaye cistercienne et au remarquable cellier du 13e siècle, découverte des jardins ouvriers.

🕒 1H30 • NOUS CONSULTER • JAUGE GROUPE : DE 10 À 40 PERS.





DÉGUSTATIONS

et savoir-faire

LAIT BIO DU MAINE LA FROMAGERIE D'ENTRAMMES

L'Entrammes, véritable fromage du terroir avec méthode traditionnelle : du lait cru, un soin particulier pour la croûte et un affinage sur planche de bois. La fromagerie a été conçue dans la même logique que les exploitations, avec un regard particulier sur l'environnement.

🕒 1H30 • FORFAIT GROUPE : 70 € • JAUGE GROUPE : DE 10 À 20 PERS.



FROMAGERIE DU HAUT ANJOU À BIERNÉ

La Fromagerie du Haut Anjou allie passion, terroir et exigence pour des fromages typiques, fabriqués à partir de lait cru biologique de la région. Au programme : découverte du processus artisanal de production des fromages, échanges avec le fromager et dégustation.

🕒 1H00 • NOUS CONSULTER • JAUGE GROUPE : DE 10 À 20 PERS.



L'ASINERIE DU BOIS GAMATS À LAVAL

Découverte de cette exploitation agricole à taille humaine où l'on tend à favoriser les interactions positives entre les Hommes et les animaux. Découvrez le quotidien des éleveuses avec la visite des élevages d'ânes et de chèvres Angora, suivie d'une dégustation de lait d'ânesse.

🕒 1H30 • 6 €/PERS. • JAUGE GROUPE : DE 10 À 100 PERS.



RÉAUTÉ CHOCOLAT À SAINT-FORT

Du cacaoyer au chocolat à déguster, découvrez toutes les étapes de transformation : culture des fèves de cacao, importation vers l'Europe, fabrication de la matière première, transformation en bonbons de chocolat... Le chocolat n'aura plus de secret pour vous, surtout après la dégustation !

🕒 1H30 • 4,50 €/PERS. • JAUGE GROUPE : DE 10 À 55 PERS.



LA FERME DU THEIL* À ANDOUILLE

La Ferme du Theil remporte chaque année les concours des meilleurs cidres et pommeaux. Pour découvrir la différence entre ces deux boissons, quoi de mieux qu'une visite guidée du domaine ? Pendant environ une heure, le producteur vous présente son verger, sa cave... et termine par une dégustation.

🕒 1H30 • 5 €/PERS. • JAUGE GROUPE : DE 15 À 50 PERS.



LA FERME DU PRESSEIR* À CRAON

Vous découvrirez les différentes étapes de production du pommeau à travers un parcours photos et la visite, des caves au grenier. Dans le fournil, le producteur vous prépare une dégustation de pommeau, poiré, cidre et eau de vie, accompagnée de terrines et rillettes.

🕒 1H30 • 5 €/PERS. • JAUGE GROUPE : DE 20 À 50 PERS.
PAS DE VISITE LES DIMANCHES ET JOURS FÉRIÉS SI LE GROUPE EST INFÉRIEUR À 20 PERS.



LA FERME DE CORNESSE* À LA BRÛLATTE

Les propriétaires de cette exploitation familiale en agriculture biologique vous présenteront avec plaisir et passion leur métier de producteur-transformateur de pommes. Découverte et dégustation des nombreux produits dérivés de la pomme à cidre : les cidres, le jus de pommes, le Pommeau du Maine AOC...

🕒 1H00 • 3,50 €/PERS. • JAUGE GROUPE : DE 8 À 40 PERS.
VISITE LES LUNDIS ET VENDREDIS APRÈS-MIDI ET LES MERCREDIS ET SAMEDIS MATIN



LE MUSÉE DU CIDRE* À MELLERAY-LA-VALLÉE

Aurore et Josselin vous proposent une visite guidée de la partie production (verger, cidrerie, distillerie, caves de vieillissement et étiquetage). Puis visite libre du Musée du Cidre à l'aide d'une scénographie, d'animations pour comprendre la fabrication et découvrir les outils d'autrefois, et des vidéos sur les méthodes d'aujourd'hui. Une dégustation de jus de pomme ou poire, cidre, poiré et Calvados vous sera offerte par les producteurs.

🕒 1H30 • 5 €/PERS. • JAUGE GROUPE : DE 11 À 100 PERS.



* L'abus d'alcool est dangereux pour la santé, à consommer avec modération.

ANJOU FLEURS À SAINT-DENIS D'ANJOU

Anjou Fleurs c'est un projet familial agricole BIO de PPAM (Plantes à Parfums Aromatiques et Médicinales). Nous vous proposons de découvrir le chemin qui mène des fleurs aux eaux florales qu'Anjou Fleurs commercialise, notamment l'hydrolat des 3 bleuets ou l'eau de camomille romaine.

🕒 1H30 • 2,50 €/PERS. • JAUGE GROUPE : DE 15 À 30 PERS.
VALIDITÉ : D'AVRIL À JUILLET



LE MOULIN À PAPIER À SAINTE-SUZANNE

Fabrication artisanale de papier, pur chiffon, à la main et feuille à feuille. Le Maître Papetier est l'un des derniers papetiers en France à produire lui-même sa pâte, uniquement à partir de chiffon (vieux draps de coton, chanvre ou lin) selon une tradition qui remonte au 13e siècle. Visite guidée et démonstration.

🕒 1H30 • 6 €/PERS. • JAUGE GROUPE : 35 PERS. MAX



CONSOMMER LOCAL, C'EST UN CHOIX !

La Boutique

By

lw

LAVAJ
TOURISME



COFFRETS CADEAUX PERSONNALISÉS
SPÉCIALITÉS GOURMANDES
ARTISANAT · AFFICHES · DÉCORATION...
(particuliers, entreprises, associations, CE...)

📍 84 AVENUE ROBERT BURON - 53000 LAVAL

🕒 DU LUNDI AU SAMEDI : 9H30-13H / 14H-18H
(FERMÉ LE MARDI MATIN)

🛒 EN LIGNE : WWW.LAVAL-TOURISME.COM

lw...